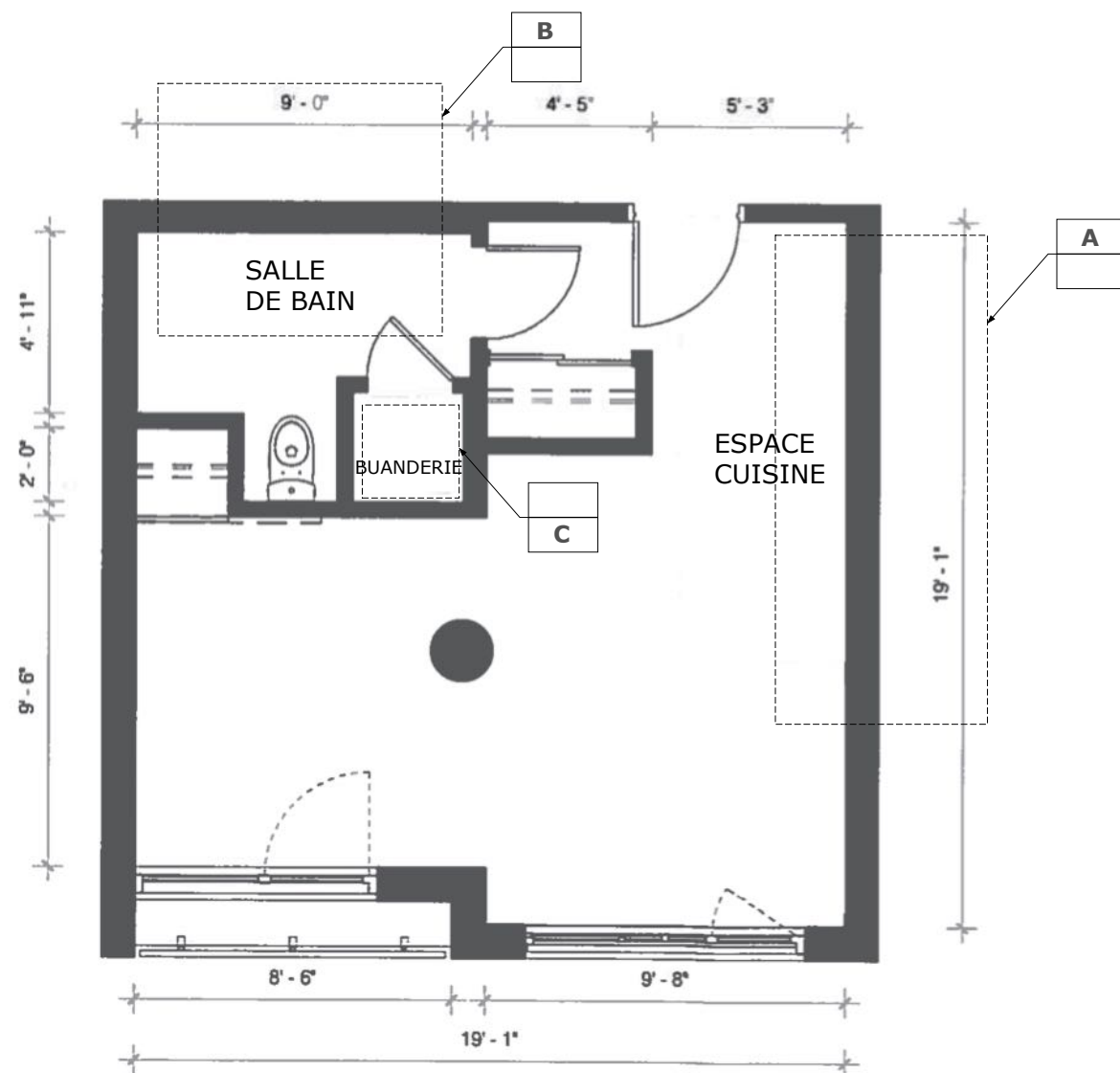


# Le Prix Richelieu de la relève en design

## Catégorie étudiants finissants



Les candidats ont pour défi de soumettre un concept d'aménagement de 450 pieds carrés dans le cadre du projet Ateliers Castelnau Phase 2 dans le Mile-Ex.

Le défi est de concevoir l'appartement de demain qui intègre des produits innovants Richelieu dans le cadre du design universel. La conception d'espace pour tous implique que les meubles et articles de quincaillerie spécialisée sont pensés pour des applications particulières telles que la mobilité réduite, l'accessibilité, l'ergonomie et le confort pour les occupants de tous âges. L'environnement bâti offrira donc une flexibilité de configuration ou une notion évolutive, pour répondre à la condition physique ou à l'activité des occupants qui changent dans le même lieu.

Dans leur concept final, les candidats sont invités à spécifier au moins sept produits clés (au moins un par zone). (ensuite nous décrivons les zones, les groupes de produits suggérés, images et liens vers les pages de produits clés)

### AMÉNAGEMENT DE L'ESPACE

#### **1/ Les espaces imposés :**

S'inscrivant dans une démarche collant au plus près de la réalité, le candidat devra respecter les contraintes réelles telles que les éléments de plomberie déjà existants, c'est la raison pour laquelle la cuisine (A), la salle de bain (B) et la buanderie (C) sont des espaces fixes mais laissés à la guise du candidat pour optimiser leur aménagement.

#### **2/ Les espaces non imposés :**

Les éléments suivants doivent nécessairement se retrouver dans le plan :

- un garde-robe d'entrée
- une salle à manger
- un salon
- une chambre à coucher (lit queen)
- un garde-robe pour la chambre